

Riom / Clermont-Ferrand

Grande Traversée du Massif Central à VTT



Après une traversée du village de Marsat, c'est l'immersion au sein d'une nature généreuse. Tout au long de la montée, les points de vues sont nombreux : sur la plaine de Limagne, Riom et Clermont Ferrand, sa cathédrale... et le circuit d'essais de Michelin.

A Chateaugay, les caves en enfilade creusées dans le basalte témoignent du riche passé viticole du village. Après l'ascension du col du Bancillon, on rejoint l'animation du centre ancien de la capitale auvergnate !

L'itinéraire

Après Marsat, l'itinéraire remonte en forêt sur quelques kilomètres sur des pistes et sentiers très plaisants. Après une courte redescente, la montée reprend. Le bref raidillon final laisse place à Chateaugay et à quelques sections en single jusqu'à Malauzat. La longue descente sur Blanzat, entre champs et pâturages, permet de reprendre des forces avant la courte mais raide ascension du col du Bancillon (plusieurs sections à plus de 10 % de pente), puis à la redescente finale sur Clermont-Ferrand.

Départ
Riom

Arrivée
Clermont-Ferrand

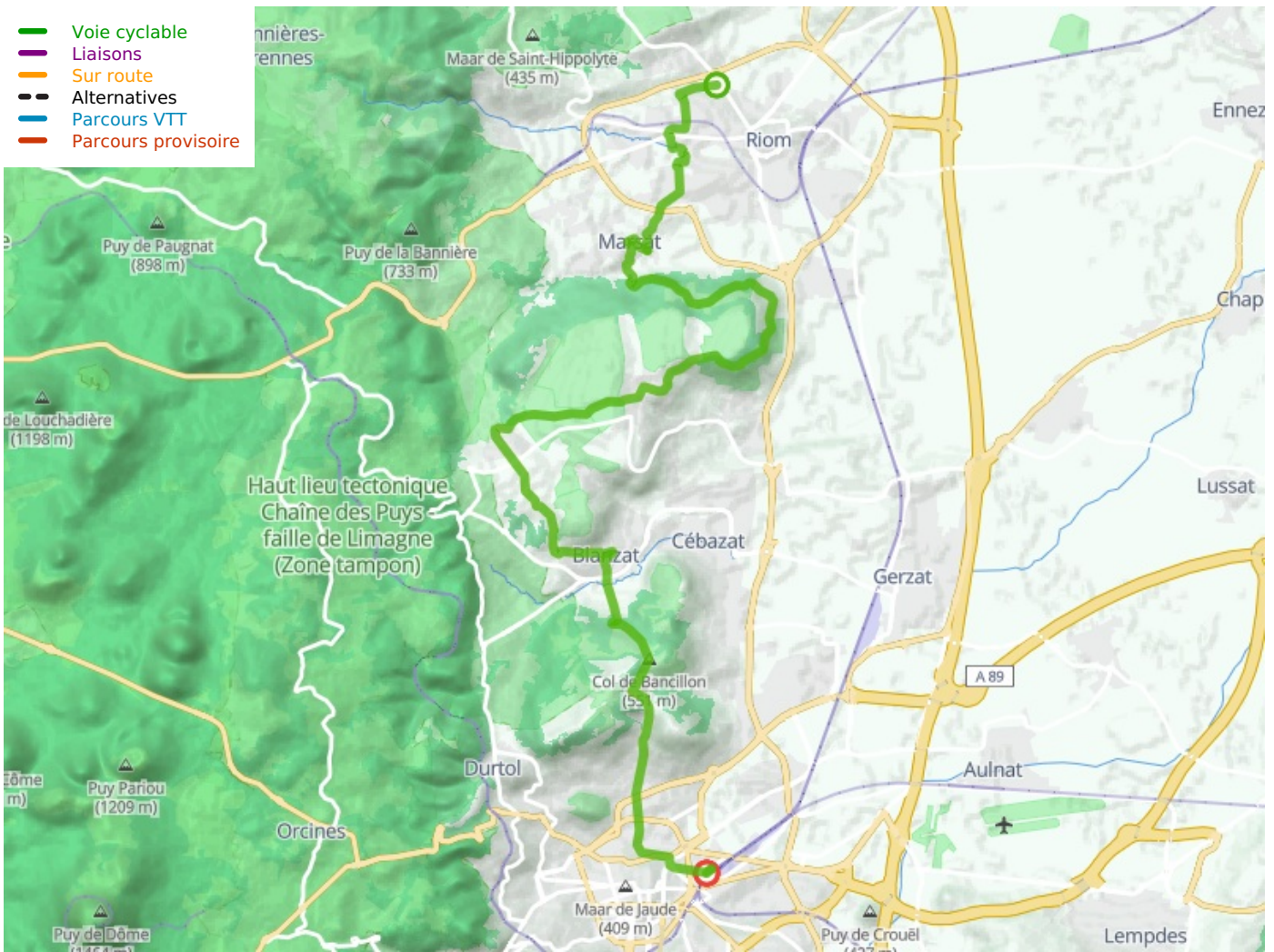
Durée
2 h 45 min

Distance
26,41 Km

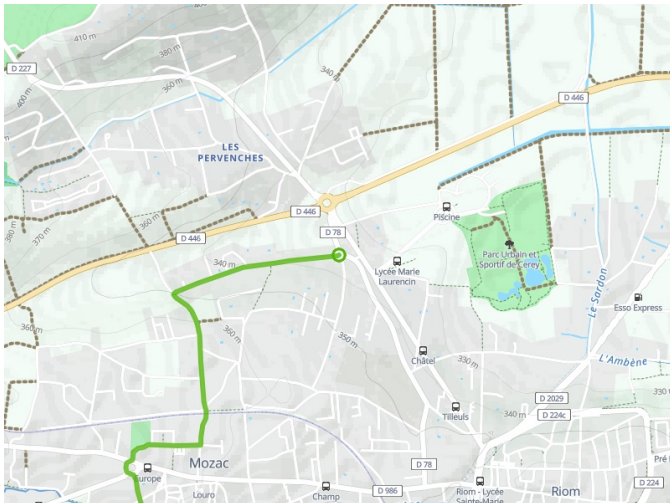
Niveau
Difficile

Thématique
Panoramas, Patrimoine

- Voie cyclable
- Liaisons
- Sur route
- - - Alternatives
- Parcours VTT
- Parcours provisoire



Départ
Riom



Arrivée
Clermont-Ferrand

