

Quarré-les-Tombes / Saulieu

Grande Traversée du Massif Central Gravel



Départ
Quarré-les-Tombes

Arrivée
Saulieu

Durée
4 h 30 min

Distance
45,46 Km

Niveau
Difficile

Thématique
En forêt, Lacs &
rivières, Parc naturel

Après un dernier coup d'œil sur les 112 sarcophages disposés autour de l'église de Quarré-les-Tombes, la grande traversée évolue sur une section ponctuée d'ouvertures paysagères remarquables.

Le parcours s'apparente à une bonne balade, ponctuée de moments forts tels que la forêt au Duc ou l'abbaye bénédictine de la Pierre qui Vire.

Etangs et lacs agrémentent encore ce parcours. On longe le lac de Saint-Agnan par sa rive droite ainsi que les étangs de la Maison du Parc.

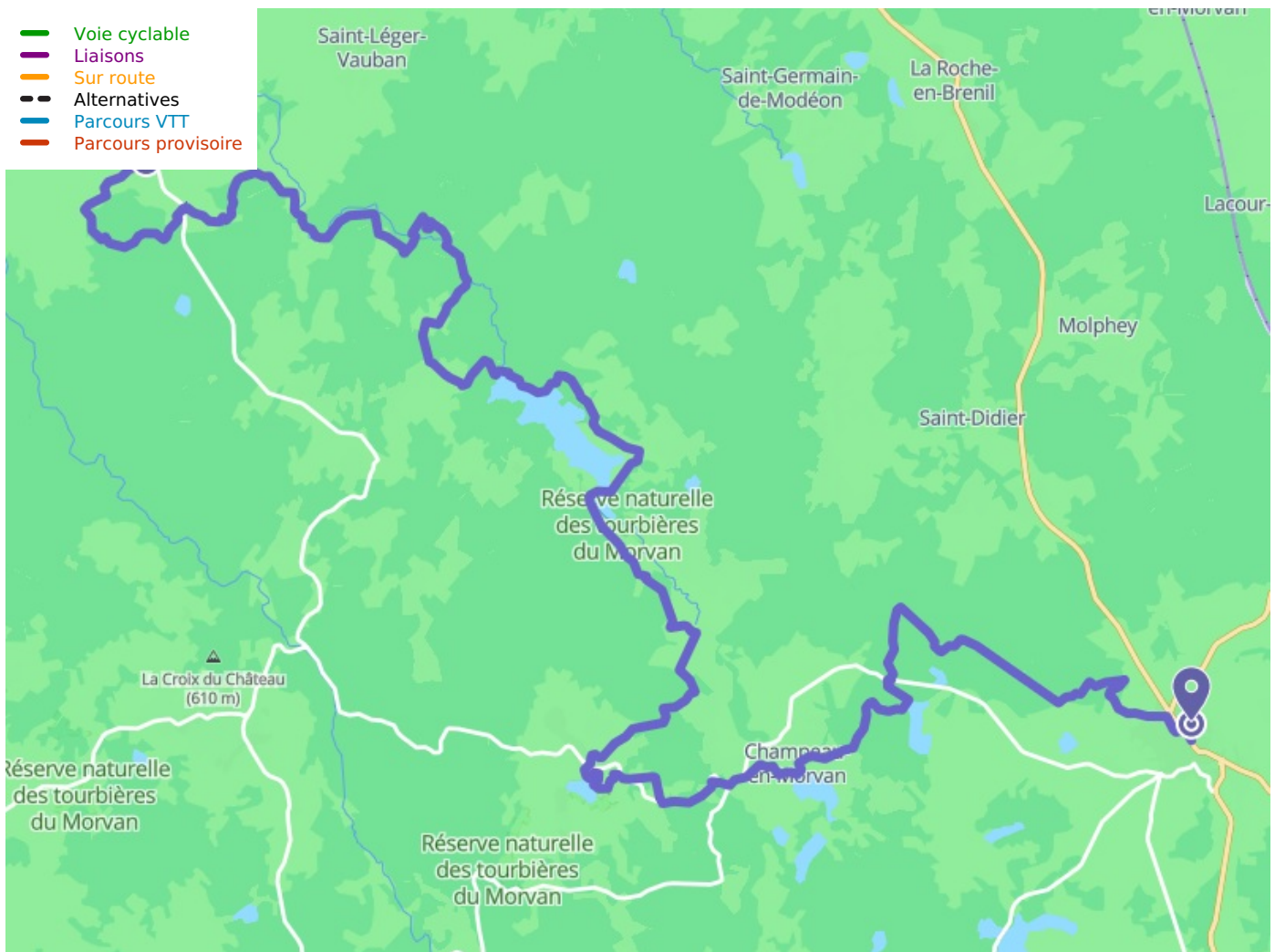
L'itinéraire

Vous sortez de temps à autre de la trace VTT et empruntez des pistes larges ou des portions de route plus agréables en Gravel.

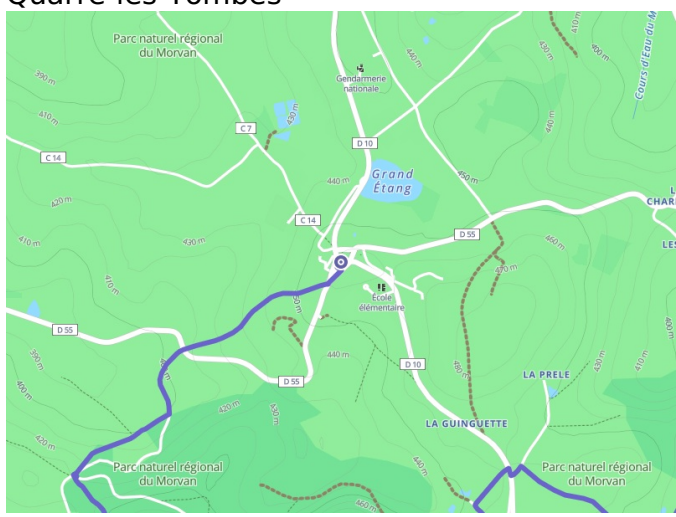
C'est une superbe étape qui propose de nombreux passages en sentiers que vous éviterez lorsqu'ils deviennent trop techniques, en empruntant pistes larges ainsi que des routes secondaires plus adaptées en Gravel.

Quelques passages peuvent s'avérer glissants lorsque le terrain est humide. Le début du parcours dans la forêt au Duc demande quelques notions de pilotage où la pose du pied peut s'avérer nécessaire. Le reste de l'étape jusqu'à Saulieu est roulant et sans difficultés particulières.

- Voie cyclable
- Liaisons
- Sur route
- - - Alternatives
- Parcours VTT
- Parcours provisoire



Départ
Quarré-les-Tombes



Arrivée
Saulieu

